

新企画

採用難の時代。若手人財の早期離職・メンタル不調を予防し、
令和時代に合わせた育成アプローチで、部下・後輩の能力を引き出す

Z世代部下の 育成スキル向上セミナー

Z世代とは、一般的に10代後半から20代前半の年齢の方です。Z世代は、他の世代とは異なる価値観やライフスタイルを持っているため、適切な指導・育成をしていくためにはZ世代の特徴を理解する必要があります。

本研修では、Z世代の価値観や職業観を確認した上で、科学的根拠に基づいた指導スタンスを学び、時代に合わせたコミュニケーションで部下の能力を引き出す方法を習得します。

とき

2024年12月13日(金)
10:00~17:00

講師

(株)ラーニングエンタテインメント
代表取締役
あべ じゅんいちろう
阿部 淳一郎 氏

ところ

レクザムホール (香川県県民ホール)
小ホール棟 4階 大会議室
高松市玉藻町9-10 TEL(087)823-3131

対象

● あらゆる部門の管理者・リーダー

プログラム

1: はじめに

- ・ 超大企業～地方中小企業まで、なぜZ世代育成に力を入れる企業が増えているのか？
- ・ 「Z世代に迎合する」とは異なる「時代に合わせた」きちんとした育成とは？

2: Z世代の価値観・職業観

- ・ データと大学生・高校生の就職支援・採用現場の実情から見る若者の職業観
- ・ 会社では絶対に言わない若者の本音とは？
- ・ 各世代(上司側・部下側)の考え方の特徴とZ世代との違い・注意点

3: 科学的根拠に基づいた育成側が取るべき指導スタンス

- ・ 脳科学視点から考える5つのポイント
- ・ 精神論重視の指導では若者は変わらない・育たない理由
- ・ 基本となる3つの育成アプローチ

4: 信頼関係づくりのポイント

- ・ 統計学的根拠のある信頼作りメソッド
- ・ 世代の違う若者と上手く関係をつくらせている指導者はどんな工夫をしているのか？

- ・ 忙しくとも、負荷がかからず、すぐに使える具体的なコミュニケーション術
- ・ 時代に合わせた可能な限り本音を引き出す面接の仕方

5: 仕事の任せ方のコツ

- ・ 上昇志向の強い優秀な上司が部下の意欲を引き下げる傾向がある理由と解決策
- ・ 若者のタイプに合わせたフォローの仕方の基準
- ・ 「部下が報連相をしない」という悩みは、本当に部下側だけに問題があるのか？

6: すぐに使える実践的・効果的な伝え方

- ・ 「何度教えても覚えられない」のは、部下側の課題なのか？
- ・ 「一度しか教えないから集中しろ」といった指導が非効果的な理由と対策
- ・ 「自分で考えて動く」ことが難しい部下に有効なアプローチ

7: パワハラにならない叱り方・褒め方の留意点

- ・ 「褒め方」は3つの視座をもたないと、人格否定につながりかねない
- ・ 「いつ」「どこで」「どのように」叱ると成長につながるか？
- ・ パワハラにならない叱り方

申込要領

講師紹介

参加費 (1名様につき)

会員企業	一般企業
【8月末迄にお申し込みの場合】 「早期申込割引」適用※ 26,730円	35,200円
【9月以降お申し込みの場合】 29,700円	

※参加費には、テキスト代、昼食代、消費税を含みます。
※「早期申込割引」の詳細内容については、
当本部ホームページ(<https://www.spc21.jp/>)にてご確認ください。

お申し込み方法

当本部ホームページ(<https://www.spc21.jp/>)よりお申し込みください。
参加者の変更、キャンセルも同様です。
ただし、12月12日(木)以降のキャンセルについては、
参加費の全額を申し受けますので、代理の方のご参加をお願いします。

お申し込み期限

2024年 12月 11日(水)

ただし、定員になり次第締め切らせていただきますので、お早めにお申し込みください。

参加費のお支払い方法

研修終了後、連絡担当者様宛に請求書を郵送いたしますので、四国生産性本部の指定口座へお振り込みをお願いします。
なお、恐れ入りますが、振込手数料は貴社にてご負担願います。

お申し込みお問合せ先

四国生産性本部

〒760-0033 高松市丸の内 2 番 5 号(ヨンデンビル)
TEL (087)851-4262 FAX (087)851-4270
HP : <https://www.spc21.jp/>
E-mail : toiawase@spc21.jp

個人情報の取扱いについて

- 参加申込によりご提示いただきました個人情報は、当本部の個人情報保護方針に基づき、安全に管理し、保護の徹底に努めます。なお、当本部個人情報保護方針の内容については、当本部ホームページ (<https://www.spc21.jp/>) をご参照願います。参加されるご本人、申込責任者の皆様におかれましては、内容をご確認・ご理解の上、お申込みいただきますようお願いいたします。
- 個人情報は、本セミナーに関わる参加者名簿等の作成ならびに当本部が主催・実施するサービスのご提供や事業のご案内のために利用させていただきます。但し、法令に基づく場合などを除き、第三者に開示、提供することはありません。
- 個人情報の開示、訂正、削除については、総務広報部個人情報保護担当窓口 (TEL 087-887-0512) までお問い合わせください。



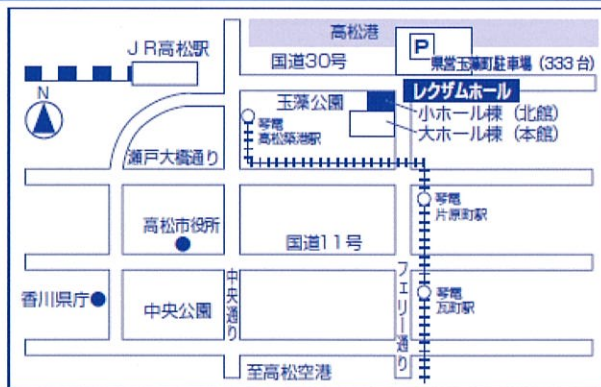
(株)ラーニングエンタテイメント
代表取締役
あべ じゅんいちろう
阿部 淳一郎 氏

早稲田大学教育学部卒。筑波大学大学院修了(行動科学/ストレスマネジメント)、保健学修士。若手育成に強みをもつ人材開発コンサルタント。現・東証一部上場企業、学校法人等の勤務を経て2004年に独立起業。様々な企業、行政や大学での研修・講演実績1400本。採用・教育体系等のコンサルティング実績20社。サンフランシスコ・シリコンバレーへのスタディツアーのプロデュースも手がける。ポジティブ心理学コーチング、CDA、ブランドマネージャー資格など複数の資格を保有し、現場実践事例と学術背景をバランスよく混ぜたコンテンツ提供を行っている。日経新聞、NHK、週刊SPA、日経アソシエなど取材も多数。

【著書】

- 「ロジカルティーチング カツカツしていない若手社員を伸ばす技術」(ぱる出版)
- 「これからの教え方の教科書」(アスカビジネス) 他多数

会場案内図



レクザムホール (香川県民ホール)

高松市玉藻町9-10 TEL(087)823-3131

- 交通**
- 高松西ICより車で20分
 - JR高松駅より徒歩8分
 - 琴電 高松築港駅より徒歩6分
- 駐車場** ●近くに県営玉藻町駐車場があります。(有料)

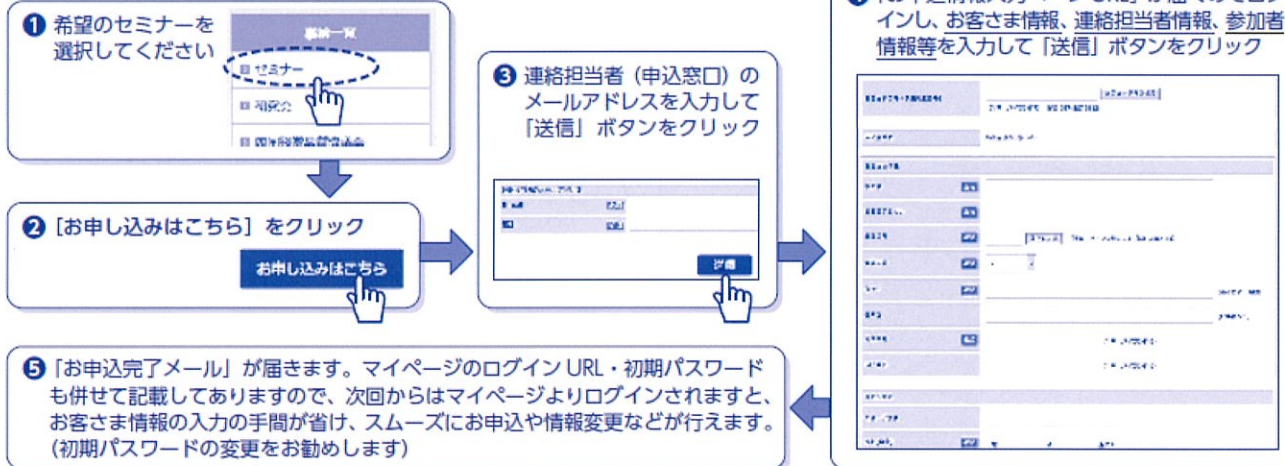
参加申込方法

当方部のホームページから以下の手順でお申込ください。

※2018年度の事業からメールアドレス単位で「マイページ」を作成することといたしました。

既にマイページをお持ちの方はマイページからログインしてお申込みください。

【マイページをお持ちでない方のお手続き方法】



※30分以内にお申込完了メールが届かない場合は受付ができていない可能性がありますので、当本部までお問い合わせください。