

# 論理的・体系的に学ぶ 問題解決力向上セミナー

仕事とは問題解決の連続です

問題が起きた時、

過去の経験や上司の指示に従って、深く考えずに行動していませんか？

その打ち手は本当に効果があるのでしょうか？

仮に効果があるとしても、上司や関係者の合意を得られるのでしょうか？

本セミナーでは、何が問題かを確認した上で、

特に問題のある箇所を特定し、原因を考え、対策を立案するという問題解決の手順を学びます。限られたリソースで最大限の成果を上げるための、論理的・体系的な問題解決の手法を体得しましょう。



## ビジネスパーソンが仕事で成果を出すために必要な 問題解決の考え方を体系的に学ぶ

こんなお悩みを感じたことがある方！是非ご受講ください！！



- ◆ 思いつきの解決策に飛びついてしまい、問題の再発を起こしてしまう…
- ◆ 目標を達成するための効率的・効果的な解決方法がわからない…
- ◆ 検討した対策が「本当に効果あるの？」「他の対策はないの？」と言われ、相手と合意できない…
- ◆ 問題解決を学習したことがあるが、業務で活かせず困っている…

日時

2025年11月14日(金)  
10:00~17:00

会場

レクザムホール (香川県民ホール)  
小ホール棟4階 大会議室  
高松市玉藻町9-10 TEL.087-823-3131

対象

あらゆる部門の  
管理者・リーダー・中堅社員

担当  
講師

(株)プレセナ・ストラテジック・パートナーズ  
高橋 亮氏

学習内容(プログラム)

1. はじめに
2. 問題解決の流れ、問題とは
3. 問題の所在の特定  
- 問題所在マトリックス
4. 原因の深掘  
- 因果の構造図
5. 対策の立案  
- Howツリー
6. 振り返りと質疑応答

受講者の声

- 今回学習した問題解決に向けた手順は、問題の本質を理解した上で、解決に向けた最短ルートであると実感した。
- スキームやフレームワークの説明に留まらず、演習を通して使い方をしっかり体感できた。実際の問題をイメージしながら学べたことで、納得感が高かった。
- 業務の経験年数や専門的な知識に関わらず、問題に対してロジカルに、機械的に分解できる方法を学べ、非常に実践しやすい内容だと感じた。

## 申込要領

### 参加費 (1名様分・税込)

会員企業 33,000円	一般企業 38,500円
--------------	--------------

※参加費には、テキスト代、弁当(昼食)代、消費税を含みます。

### お申し込み 方法

当本部ホームページ(<https://www.spc21.jp/>)よりお申し込みください。  
参加者の変更、キャンセルも同様です。  
ただし、11月13日(木)以降のキャンセルについては、参加費の全額を申し受けますので、代理の方のご参加をお願いします。

### お申し込み 期限

## 2025年11月12日(水)

ただし、定員になり次第締め切らせていただきますので、お早めにお申し込みください。

### 参加費の お支払い 方法

セミナー終了後、連絡担当者様宛に請求書を郵送いたしますので、四国生産性本部の指定口座へお振り込みをお願いいたします。  
なお、恐れ入りますが、振込手数料は貴社にてご負担願います。

### お申し込み お問い合わせ先

## 四国生産性本部

〒760-0033 高松市丸の内2番5号(ヨンデンビル)  
TEL (087)851-4262 FAX (087)851-4270  
HP : <https://www.spc21.jp/>  
E-mail : [toiawase@spc21.jp](mailto:toiawase@spc21.jp)

## 講師紹介

### (株)プレセナ・ストラテジック・パートナーズ

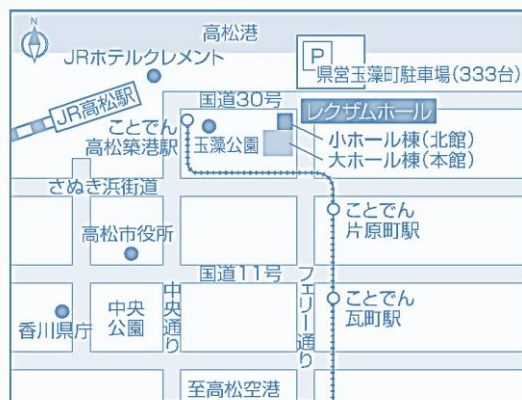
たかはし りょう  
**高橋 亮 氏**



東京大学 工学部 社会基盤学科 卒業。  
丸紅株式会社にて、人事制度設計、採用・研修企画、労務管理、グループ会社支援など、人事業務を網羅的に担当し、その後、プレセナ・ストラテジック・パートナーズに参画。

幅広い人事経験を活かし、様々な業種のお客様に対して、「ロジカルシンキング」、「ロジカルライティング」、「ロジカルプレゼンテーション」、「問題解決」等を担当。  
様々な階層・役職の人材育成に携わった経験に基づき、受講生に応じたコミュニケーションから「引き出す」スタイルが強み。

## 会場案内図



### レクザムホール (香川県民ホール)

高松市玉藻町9-10 TEL. (087) 823-3131

- |           |   |            |                        |
|-----------|---|------------|------------------------|
| <b>交通</b> | ●JR高松駅より徒歩10分<br>●ことでん高松築港駅より徒歩8分<br>●ことでん片原町駅より徒歩10分 | <b>駐車場</b> | ●近くに県営玉藻町駐車場があります。(有料) |
|-----------|---|------------|------------------------|

### 個人情報の 取扱いに ついて

- 参加申込によりご提示いただきました個人情報は、当本部の個人情報保護方針に基づき、安全に管理し、保護の徹底に努めます。なお、当本部個人情報保護方針の内容については、当本部ホームページ (<https://www.spc21.jp/>) をご参照願います。参加されるご本人、申込責任者の皆様におかれましては、内容をご確認・ご理解の上、お申込みいただきますようお願いいたします。
- 個人情報は、本セミナーに関わる参加者名簿等の作成ならびに当本部が主催・実施するサービスのご提供や事業のご案内のために利用させていただきます。但し、法令に基づく場合などを除き、第三者に開示、提供することはありません。
- 個人情報の開示、訂正、削除については、総務広報部個人情報保護担当窓口 (tel 087-887-0512) までお問い合わせください。

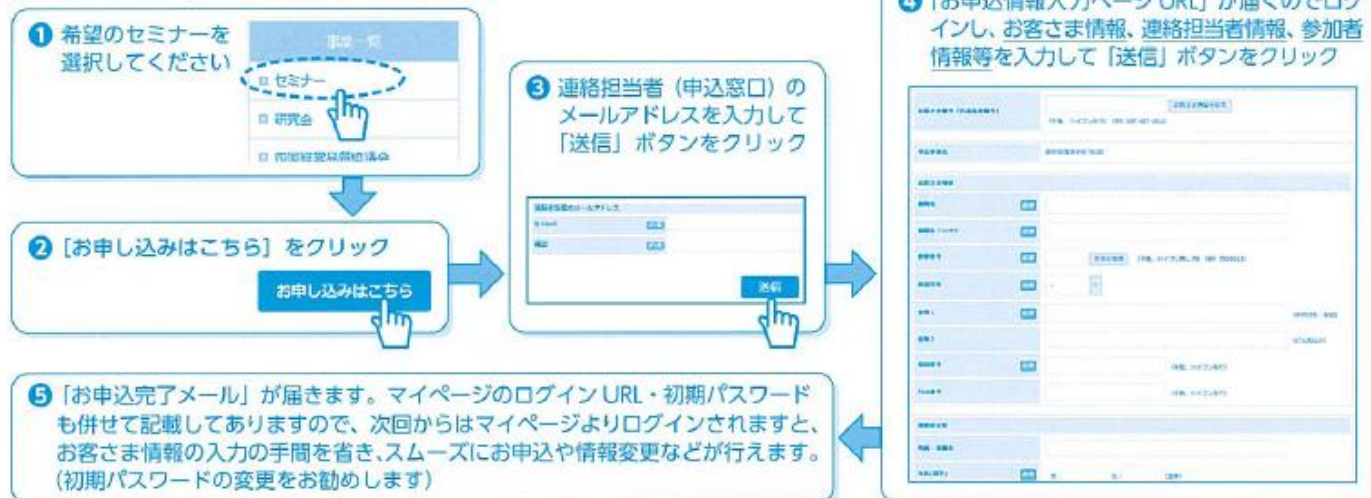
## 《参加申込方法》

当本部のホームページから以下の手順でお申込ください。

※2018年度の事業からメールアドレス単位で「マイページ」を作成することといたしました。

既にマイページをお持ちの方はマイページからログインしてお申し込みください。

### 【マイページをお持ちでない方のお手続き方法】



※30分以内にお申込完了メールが届かない場合は受付ができていない可能性がありますので、当本部までお問い合わせください。